

Fournisseur d'énergie 100% renouvelable depuis 2007

Qui est Planète OUI ?

Planète OUI est une entreprise française basée à Lille et créée en 2007, pionnière dans la fourniture d'énergie 100% renouvelable.

Depuis 2016, Planète OUI fait partie à 100% de **BCM Energy**, acteur français indépendant, spécialisé dans la gestion des énergies renouvelables.

Acteur engagé, **son objectif est aujourd'hui d'accélérer la transition énergétique en offrant un mix d'énergies 100% renouvelables**, sans surcoût pour le consommateur, et de défendre une approche responsable de l'énergie en accompagnant ses clients dans la réduction de leur consommation.

Son ambition :

Incarner une nouvelle approche de l'énergie, plus transversale et moins verticale ; personnalisée, innovante et responsable. Mettant les consommateurs au cœur des décisions énergétiques pour construire avec eux la transition énergétique.



Planète OUI se retrouve ainsi dans ces 4 valeurs :

- Engagement
- Responsabilité
- Innovation
- Pragmatisme

Planète OUI en quelques chiffres

Nombre de clients :
28 000

Nombre de salariés :
12 ETP (et 27 ETP indirects)

Energie fournie aux clients :
102 GWh

CA 2017 :
15 000 K€

Part d'énergie d'origine renouvelable :
100%

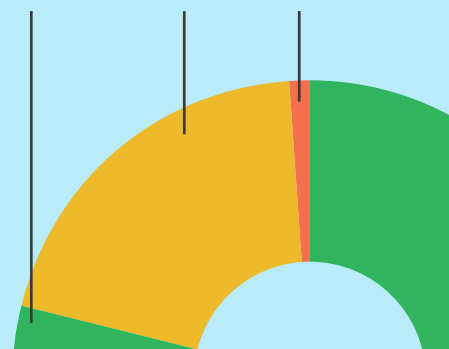
Depuis juillet 2007 et l'ouverture du marché de l'énergie, changer de fournisseur est très simple ! Rapide (3 minutes), gratuit, sans intervention ni rupture d'approvisionnement et sans engagement : passer aux énergies vertes n'a jamais été aussi facile !

Les sources d'énergie de Planète OUI

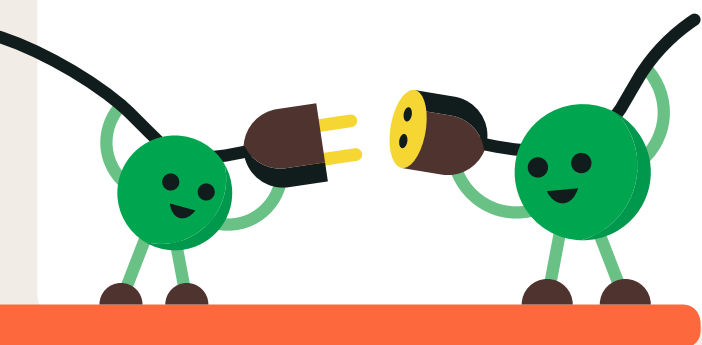
Pour fournir de l'énergie renouvelable, **Planète OUI** s'appuie sur un mix énergétique diversifié intégrant l'énergie hydraulique (barrages), l'éolien, la biomasse et le solaire (panneaux photovoltaïques). Celui-ci varie bien évidemment au fil du temps, mais un élément ne change jamais : **il reste 100% renouvelable !**

79% d'hydraulique
20% de biomasse
1% d'éolien,

Origine de l'électricité
fournie par **Planète OUI** en 2017



Comment **Planète OUI** assure-t-il l'origine renouvelable de son énergie ?



Pour tous les consommateurs l'électricité consommée, qu'elle soit d'origine nucléaire, fossile ou renouvelable, est distribuée par le même réseau. Aucune distinction ou traçabilité n'est possible.

Cependant, grâce au système des garanties d'origine, pour chaque kWh d'énergie consommé par ses clients, **Planète OUI** garantit que l'équivalent en énergie renouvelable est injecté sur le réseau.

Mais **Planète OUI** ne se contente pas de ce système qui ne permet pas à lui seul d'accélérer le développement des énergies renouvelables en France. **Planète OUI** a fait un choix engageant : développer un parc de production couvrant 100% de l'énergie fournie à ses clients, soit par des contrats signés directement avec des producteurs (démarche déjà en place à petite échelle, sur de petites installations), soit par des installations lui appartenant.

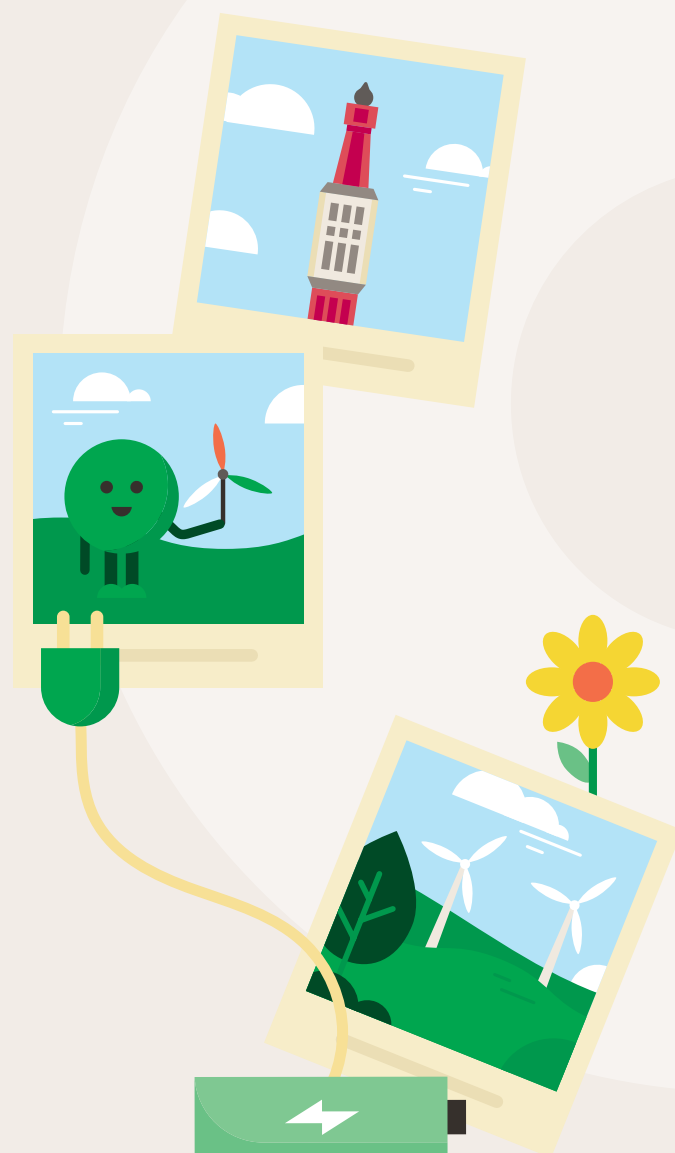
En clair, **Planète OUI** travaille chaque jour à faire bouger les lignes pour favoriser l'émergence d'une production et d'une consommation raisonnées de l'énergie renouvelable, **avec pour fil conducteur : rendre le chemin producteur - consommateur le plus direct possible.**

Des offres conçues pour s'adapter à chacun

Planète OUI propose le meilleur compromis entre préservation de l'environnement et de son budget, grâce notamment au tarif d'abonnement (part fixe de la facture) le plus bas du marché pour réduire le coût fixe de la facture et renforcer l'impact des réductions de consommation.

Et parce qu'un étudiant, une famille, un couple de retraités, un professionnel libéral... n'ont pas les mêmes besoins, **Planète OUI** leur propose l'accès aux énergies renouvelables à travers des offres totalement personnalisées et orientées client, avec de nombreux services performants et innovants : interface de suivi de consommation et de production d'électricité, aide à la réduction des consommations, production de sa propre électricité pour sa propre consommation.

Pour satisfaire pleinement ses clients, **Planète OUI** a de plus fait le choix d'un service client implanté 100% en France avec une expertise renforcée chaque année pour répondre aux cas les plus spécifiques.



Les clients **Planète OUI** : des consomm'acteurs, des Ouinners

Planète OUI ne souhaite pas s'arrêter à la fourniture d'énergie 100% verte, il propose à ses clients un large éventail de solutions leur permettant de s'impliquer dans la transition énergétique. Du pilotage de la consommation grâce à des outils adéquats, à l'accompagnement à la réduction de la consommation jusqu'à l'autoconsommation, **Planète OUI** apporte une approche radicalement différente des autres fournisseurs.

Planète OUI veut également fédérer ses clients et producteurs partenaires, à travers une communauté de partage d'idées, de bonnes pratiques et d'énergies positives : **la communauté des Ouinners**. Elle regroupe et crée des liens directs entre tous les acteurs de l'énergie : producteurs, distributeur et consommateurs particuliers ou professionnels.

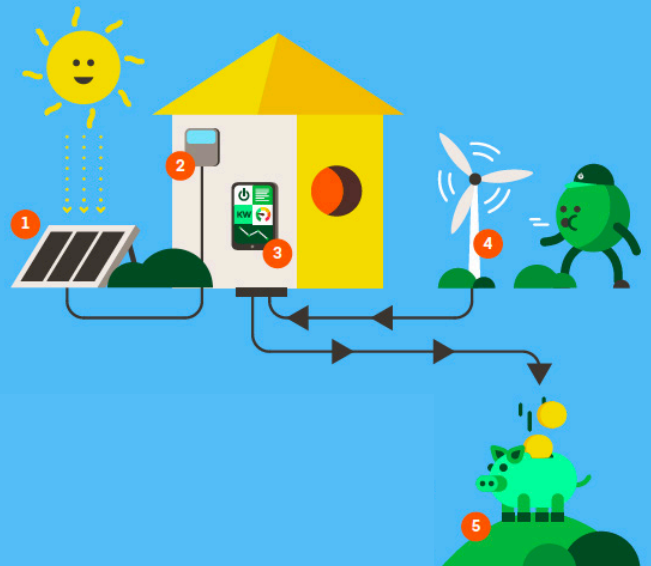
Zoom sur l'autoconsommation

Symbole du positionnement innovant et ambitieux de **Planète OUI**, l'autoconsommation permet de produire sa propre électricité (grâce à des panneaux photovoltaïques) et de la consommer instantanément au sein de son domicile. C'est ainsi la meilleure manière de réduire ses factures énergétiques, tout en participant activement à la transition énergétique. Et le début d'un nouveau modèle énergétique décentralisé.

Les chiffres clés :

Foyers concernés :	Part de la consommation :
15 000 foyers en 2017	0,4% en 2017
4 millions en 2030	4% en 2030

Comment ça marche ?



- 1 Les panneaux photovoltaïques transforment l'énergie solaire en électricité.
- 2 L'électricité peut être consommée au sein du foyer, après être passée dans l'onduleur.
- 3 Un gestionnaire d'énergie permet de suivre et d'optimiser l'utilisation de l'électricité depuis un ordinateur ou un smartphone, afin de maximiser l'autoconsommation.
- 4 Si les panneaux ne produisent pas assez, les clients consomment l'électricité verte du réseau, fournie par Planète OUI.
- 5 Si les panneaux produisent plus que nécessaire, Planète OUI rachète le surplus, qui sert à alimenter d'autres consommateurs.

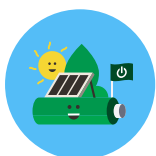
À retenir :



La loi de transition énergétique pousse **une nouvelle façon de consommer l'énergie** avec, notamment, le développement des énergies renouvelables et de l'autoconsommation en particulier.



Le prix du kWh a augmenté de **30% ces 10 dernières années** et pourrait augmenter de **50% dans les 10 prochaines années**.



Le nucléaire représente environ **75% de la production électrique française**.



Le coût d'acheminement et les taxes représentent **65% du coût global d'une facture d'électricité**. Ces coûts sont en grande partie proportionnels à la consommation.

